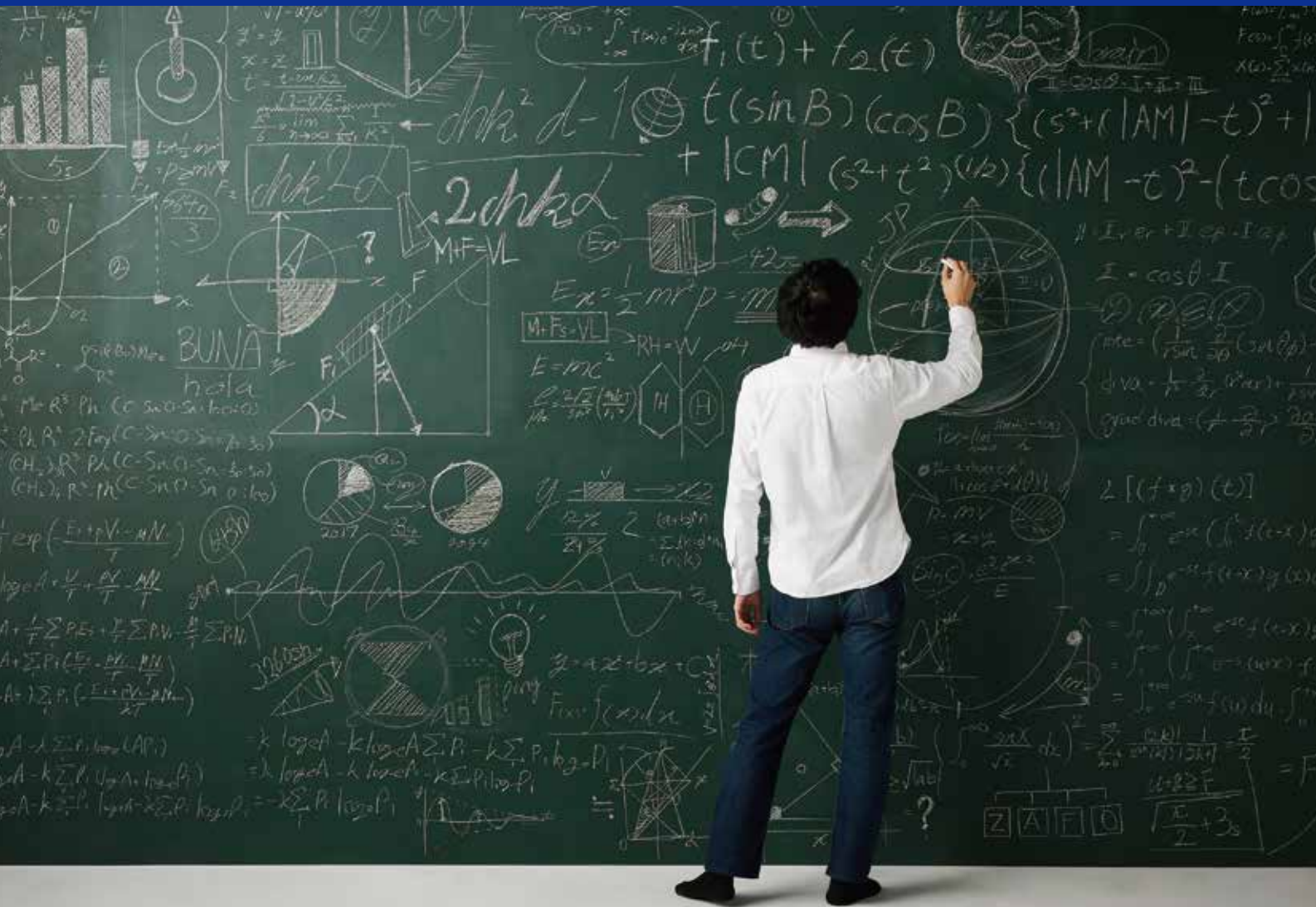
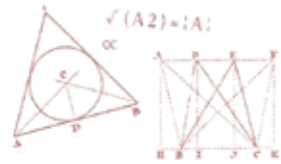


他塾の追隨を許さない実績を誇る本物の進学塾

エクセレントゼミナール



エクセレントゼミナールはすべてにおいて他塾を凌駕する エクセレント(EXCELLENT=優秀な)を目指す進学塾です。



生徒に応じた 綿密なオリジナル教材

クラスごとの基本テキスト(予習シリーズ、オリジナルテキスト等)に加えて、生徒の理解度や定着度に合わせたオリジナルプリント教材を付加します。教材は毎年のように改訂を加え、内容や難易度を生徒に合わせてアップデートしています。



厳選された講師陣

大手進学塾で10年以上の指導キャリアを持ち、難関私立中学・最難関大学へ多数の生徒を合格させた実績を持つ教師がクラス授業を担当します。また、高校生の個別指導やテストの採点を行う大学生・院生の多くが、当ゼミナール卒業生です。



小人数による徹底指導

エクセレントゼミナールのクラス授業の適性人数は6~12名。経験豊かなベテラン教師が授業を担当し、生徒それぞれがどこをどのように間違えたかを把握して、それを生徒にフィードバックする形で細かく指導し、高合格率を生み出します。



なぜ エクセレントゼミナールが 選ばれるのか?

精細な学習管理・宿題チェック

小学生のクラス授業では、学習の目安となる「週間学習計画表」を毎週配布しています。これに基づいて学習すると、1週間の学習リズムが確立できます。また毎回の授業時に宿題もチェックし、各々の生徒の理解度や定着度を把握しています。



新型コロナ対応の学習環境

入室時の体温チェック、手指消毒、換気、パーティション設置等にとどまらず、ZOOM×E-写メを使ったオンライン授業中継や遠方からの通塾者用のリモート個別指導も行っています。



生徒の安全面にも最大限の配慮

柏駅西口徒歩1分の立地に加え、「たちメール」で生徒の入退室時に保護者の携帯電話にメール送信。教室に飲み物の自動販売機も設置しており、生徒がよく使う文具も販売しているため、ビルから一步も出ることなく必要なものが揃います。



生徒のポテンシャルを最大限に引き出して合格へと導きます！

エクセレントゼミナールは、創立以来24年に渡り、入会選抜試験を実施しておりません。しかし中学受験で志望校への合格を果たせなかった生徒は一人もおりません。徹底したデータ分析によって、生徒の可能性とポテンシャルを最大限に引き出し、彼らに合わせた教材を作成し、小人数で指導することで高合格率を生み出してきました。大手塾にはまねできないポリシー、「人を選別するだけのシステムはいらない。人は人が育てるもの。」がそこにはあります。



Excellent Seminar

コース概要

中学受験のための小学部エクセレントコース(小3～小6)、学習進度の早い私立中高一貫校に通う生徒のための中高部エクセレントコース(中1～高3)、個別指導コースの3コースがあります。個別指導コースには、難関私立中・難関大学合格を目指す生徒、他塾に通いながら弱点科目の補強を望む生徒、志望大学に合わせた物理や化学などの指導を望む生徒が在籍しており、すべて1対1の完全個別指導で対応しています。クラス授業との併用や目的別オーダーメイド指導が可能です。

エクセレントコース

個別指導コース

小学部 Eコース

四谷大塚のカリキュラム進度に沿って学習を進めます。予習シリーズを基本テキストとしますが、国語はオリジナルテキスト、算数は補強プリント等のオリジナル教材、理科や社会は単元ごとの小テストを加えることにより、難関中学入試を突破する実力をつけます。小3は週1日(国・算)、小4は週2日(算・理・国・社)、小5は週3日(国・算・理・社、および土曜テスト演習・解説)、小6は週3日～4日(国・算・理・社、国・算および日曜特訓)でクラス授業を行っています。

小3

小4

小5

小6

個別指導(小学生)

SAPIX、日能研、四谷大塚などの大手進学塾のテキスト・カリキュラムに沿って学習を進めたい方、私立小学校に在籍している方、弱点科目の克服や志望校別の入試対策を必要とする方のための1対1の完全個別指導コースです。完全オーダーメイドにより、ご希望の科目・単元の強化が可能です。個別指導を担当する教師は、クラス授業も担当している経験豊富なベテラン教師ですので、志望校の出題傾向などを踏まえて個別に指導しています。

中学入試

中学入試

中高部 Eコース

エクセレントゼミナールの中高一貫コースは、「せっかく私立中高一貫校に入ったのだから、学校の授業を大事にしながら良い成績をキープし、大学受験に通用する学力を養成する！」がコンセプトです。具体的には、難関私立中高一貫校(市川、東邦大東邦、浦和明の星、江戸取等)のカリキュラムの少し先を進むペースで英語と数学の2科目を学習し、定期テスト前1～2週間の時期は学校の試験範囲に合わせて英語と数学だけでなくそれ以外の科目(理科や社会や国語など)の試験範囲のプリントを個別に配布・解説することで、英語・数学の実力と学校の定期試験対策を両立させるものです。さらに、学校で実施するZ会模試や河合・駿台模試対策(過去問演習)や英検対策などを組み合わせ、総合的な学力を養成します。教材も私立中高一貫校で使用するテキスト(体系数学、新中学問題集、ニュートレジャー、BEKI、フォーカスゴールド、4ステップ、Be等を組み合わせながら使用しています。

中1

中2

中3

個別指導(中学生)

個別で理科(物理や化学)を教えてほしい方、個別に英検対策をしたい方などあらゆるご要望に応えることができる1対1の個別指導コースです。英語や数学はリーズナブルなクラス授業で、苦手科目の克服のために定期試験前だけ個別指導をプラスするなどのクラス授業と個別指導の併用が可能です。

高校入試

高1

高2

高3

個別指導(高校生他)

エクセレントゼミナールの個別指導は、「化学を基礎からやり直したい」、「AO入試のための小論文対策をやりたい」、「医学部の面接対策をしたい」、「TOEIC対策をしたい」など様々なニーズに応えることができます。現役高校生だけでなく、浪人生や大学生・社会人の方も指導いたします。

大学入試

中学受験コース 小学部Eコース

四谷大塚のカリキュラムをベースとし、
小4～小6夏前の期間は
中学受験用教材としてもっとも定評のある「予習シリーズ」
を主教材として学習します。

小3

新演習テキスト「国語」「算数」

学習計画表(週間スケジュール管理)
と宿題ノート提出によるチェック

中学受験の助走期間である小3は、国語と算数の2科目に絞って「新演習テキスト」を主教材として学習を進めます。小3は4名以下の小人数グループクラス授業となるため、生徒一人一人の個性を尊重しながらポテンシャルを最大限伸ばす英才指導を行います。漢字や計算を毎日演習する習慣をつけることで、学習のリズムを確立しましょう。

小4

月例テスト過去問演習

予習シリーズ 4年上・下

学習計画表(週間スケジュール管理)
と宿題ノート提出によるチェック

中学受験の学習が本格化する小4は、国語と算数に加えて理科と社会の学習が始まります。難関中学校の入試問題では、この小4の時期にしかきちんと学習しない内容が掘り下げられて出題されることが多々あります。小学校の学習進度とかなり差がついてくるのが小4ですから、学習内容の細かな部分についてもしっかり定着を図るようにしましょう。

小5

オリジナルテキスト、補強プリント

週テスト過去問演習

予習シリーズ 5年上・下

学習計画表(週間スケジュール管理)
と宿題ノート提出によるチェック

中学受験の出題の7割が小5で学習する単元です。つまり、小5の学習が志望校合格への土台を作ることになります。とくに小5の後半では算数の難度が急に上がり、国語の読解も難しくなります。さらに社会は日本史、理科では物理・化学の計算問題を扱うので、小4までの学習方法では消化不良を起して成績が下がり始めるので要注意です。

小6前期

難関中日本史の征服講座
模試過去問演習

オリジナルテキスト、補強プリント

週テスト過去問演習

予習シリーズ 6年上

学習計画表(週間スケジュール管理)
と宿題ノート提出によるチェック

志望校の入試問題傾向を視野に入れて、応用力の養成と苦手分野の復習をしっかりとやっていく時期です。合不合判定テストや日能研志望校選定テストの過去問を利用することで、同時期の受験生のデータで定点観測を行い、得手不得手や苦手単元を客観的に判断し、志望校の入試問題との相性を見ながら真の合格可能性を判定していきます。

小6後期

実物入試問題を使った
過去問演習と志望校対策

理科計算問題の征服講座

文章題の征服、図形問題の征服

模試過去問演習

オリジナルテキスト+α

学習計画表(週間スケジュール管理)
と宿題ノート提出によるチェック

志望校の出題傾向を踏まえて、徹底的な弱点補強を行い、合格するための実戦力を養う時期です。合格者平均点、受験者平均点などの入試データを参考にしながら苦手科目・単元の補強を行い、記述問題や新傾向問題、理科の計算問題や社会の時事問題、世界地理関連の出題など、一般的な中学受験生なら手薄な分野を中心として補強します。

ここがポイント



学習計画表 理想的な学習リズムを提示!

学習の2大要素は「理解」と「定着」です。成績を上げるために最も重要なのは、きちんとした学習計画に沿って、ちゃんと反復練習をすることです。学年が上がるにつれ、科目数や宿題量が増えて消化不良を起こしやすいので、そうならないように1週間の学習スケジュールを毎週配布、HPに掲載しています。



ここがポイント



多彩なオリジナル教材 使えるものは使う、無ければ作る!

エクセレントゼミナールの講師は、大手塾で最難関クラスを担当し、テストやテキストを作成していた人材ばかりです。あらゆる教材に精通しているので、塾専用教材や市販の教材で良いものがあれば使い、無ければ新たにオリジナル教材を作成して、生徒の理解度や定着度に合わせながら授業を行います。

ここがポイント



多角的な模試判定 4大模試を組みあわせて利用!

大手塾では1種類の模試で生徒の合格可能性を判定します。エクセレントゼミナールでは、生徒の志望校に合わせて、4大模試(四谷大塚、日能研、サピックス、首都圏模試)を組み合わせて合格可能性を判断します。実績と経験あるベテラン教師があらゆる角度から生徒の学力を判断し、逆転合格を可能にしています。

ここがポイント



実物入試問題による演習 実物問題でシミュレーション!

実物問題はカラーなのに市販の学校別入試問題集は白黒で見にくい、下書きスペースや計算欄がどのくらいあるのかわからないなど、実物入試問題を使用したシミュレーションは重要な意味を持ちます。渋谷幕張中、鷗友学園中、豊島岡女子中などの入試でのカラー出題に対してもカラーで演習して万全を期しています。

ここがポイント



詳細データに基づく面談 志望校とのミスマッチを起こさない!

校風・教育方針・入試問題の傾向など、あらゆるデータと受験生の適性をすり合わせて志望校を選びます。中高6年間に渡り充実した生活を送るためには志望校とのミスマッチをおこさないことは必須条件です。授業時の様子や苦手単元、宿題の消化状況などの詳細なデータに基づいた面談をしています。

ここがポイント



中学受験の基礎講座 受験生の父母へ有益な情報を提供!

詳細な情報に基づいた中学入試問題の傾向と分析、模試データの正しい読み方、過去問の攻略法、併願パターンの作り方など、中学受験生の父母が知っておくべき内容を年8回の無料公開セミナーにまとめました。他塾の方でも参加できるセミナーですから、中学受験をお考えの父母は奮ってご参加ください。

中高一貫・大学受験コース

授業進度とカリキュラム

私立中高一貫校では、中1～中2の2年間で文科省の中学履修範囲を学習し、中3で高校1年の範囲を、高1で高2の範囲を学習するのがもっとも一般的なカリキュラムです。中高一貫コースのクラス授業進度は、一般的な私立中高一貫進学校の進度より少し先を学習するカリキュラムなので、学校で反復練習したときに、より効果的に学習内容が身に着くように工夫してあります。



定期試験対策は全教科

中高一貫コースでクラス授業を設定しているのは英語・数学の2科目だけですが、各学校の定期試験の1～2週間前には、理科や社会を含めた全教科の定期試験対策プリントを配布し、他科目の対策を行っています。「せっかく私立中高一貫校に通っているのだから、学校の成績・順位にこだわりつつ、大学受験に通用する学力をつける」が中高一貫コースのコンセプトです。



大学入試

中1&中2 配当 代数&幾何	中2&中3 配当 代数&幾何	高1 配当単元 数I&数A	高2 配当単元 数II&数B	理系or文系 数IIIor応用	受験or推薦 国立or私立
私立中高一貫進学校のカリキュラムに対応したコース(英語・数学)					
中1	中2	中3	高1	高2	高3

体系数学やニュートレジャーなど、私立中学で使用する教材は一般的な文科省準拠教科書と違ってハードな内容で、教科書に準拠したワークブックがありません。しかも一般的な私立中高一貫校では、中2までに中学配当単元すべてを学ぶのが普通ですから、ちょっと油断すると、学校の学習内容についていけなくなります。学校の成績が思うように取れないと勉強に対する意欲が低下し、下位の順位をさまようようになります。そうならないためには、早い段階で正しい勉強の方法を身に付け、良い成績をキープすることで充実した学校生活を送れるように学習面の管理をしています。

私立中高一貫校では中3になると高校分野の学習に入り、高2から理系と文系に分かれて大学入試を意識したクラス編成で学習します。そのため高1の時点で文理選択を行うこととなりますが、理系を選択する場合は、化学と物理と生物のどれを選択するかが大学の学部専攻に大きく影響します。なぜなら、特定の教科を履修していない場合に受験できない学部が出てくるのです。エクセレントゼミナールでは、勉強を教えるだけでなく、生徒の進路や志望学部選択などの相談にも対応しており、志望校の選択や入試科目の選択について、受験のプロの視点からアドバイスをしています。

英検の面接対策も!

私立中高で受験が必須なのが英検です。私立中の英語の文法進度から考えると、中2の夏前に4級、中2終了時に3級、中3夏前～秋に準2級、中3終了時に2級を受験するのが一般的です。3級以上は2次試験で面接がありますが、1次試験の合格発表から2次試験まで日数がなく、対策が手薄になる生徒が多いのが特徴です。エクセレントゼミナールでは、面接対策の予定を組み、1次試験の合格者に英語授業担当教師が面接対策を行います。

学校の模試対策も!

私立中高では、Z会や河合塾、駿台ベネッセなどの模試を学年全員が学校で受験するのが普通です。過去問を配布して、どんな問題が出題されるのかを生徒に教えてくれる学校もありますが、テスト受験当日に初めて出題傾向を知る生徒がほとんどだといえます。エクセレントゼミナールでは、過去問を使って模試のシミュレーションを行ない、学校の定期テストなどを含めて、できる限り出題傾向を把握したうえで試験にのぞんでもらうようにしています。

学校の課題の質問も!

塾でのクラス授業は週1回の英語と数学が基本ですが、学校の定期試験が近づいてくると自習にくる生徒が増え始めます。学校の課題の質問や理科などの質問、追加の試験対策プリントをもらってくる生徒などで自習スペースが埋まります。生徒用の本棚には、今では手に入らない名著と呼ばれる参考書やバージョンの異なる問題集、入試に出題される名著などが並んでおり、わからない問題の質問などについてもその場で対応し、指導しています。

個別指導コース

1対1のみのオーダーメイド指導

SAPIXの算数や理科の補強授業をしてほしい、海城中の社会の記述対策をしてほしい、慶応大の小論文対策をしてほしい等、様々なニーズに対応しています。一般的な個別指導塾に比べて高度なニーズに対応しているため、個別指導コースに通う生徒の通塾範囲は一部三県にまたがります。タイムカード方式による後払い精算システムなので、試験前だけ苦手科目の指導を追加することも可能なため、クラス授業と併用する生徒も多いのが特徴です。

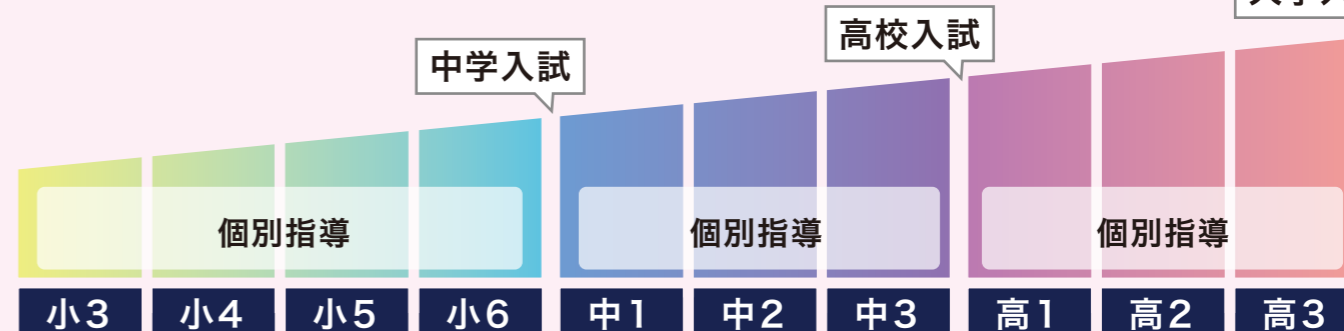


納得のいく後払いシステム

エクセレントゼミナールの個別指導は1時間～1時間30分を1コマとした後払いシステムです。歯医者さんの予約のように、大体は週1回程度の頻度で指導予定を組みますが、突然のキャンセルが発生しても費用はかかりません。タイムカード方式による後日清算で、締め日までに指導した分の授業料を約1か月後に支払うため、クレジットカードでの支払いをイメージするとわかりやすいと思います。



大学入試



中学受験のカリキュラム進度は小学校の進度より1年ほど早く、小学校では習わない内容ばかりです。そのため、小5の夏から中学受験を始めるなど、中学受験のスタートが遅い生徒は習っていない単元を教わる必要があります。こうした弱点補強や苦手科目克服、そして志望校対策などに最適なのが、プロ教師が1対1で指導する個別指導です。

英検合格のために短期で個別授業をしたい、中学英文法の総復習をしたい、学校の進度がEコースと違うので個別で教えてほしいなど、クラス授業で吸収できないニーズには個別指導で対応しておりますので、一度ご相談ください。

クラス授業を設定していない物理や化学などの指導、AO対策のための小論文の指導、大学別の志望校対策、数学の苦手単元の補強など、高校になって複雑化するニーズに対しても個別指導で対応できますのでご相談ください。

タイムカード精算システム

エクセレントゼミナールの個別指導はタイムカードによる後精算システムです。1回あたりの基本となる指導時間は60分、75分、90分を1コマ単位として計算して、毎月15日に締めた1か月分の合計指導料を月末に請求する形をとっております。

- 1** タイムカードを押す
授業開始時に本人が押します(生徒が小学生のときなどは授業担当者が押しています)
- 2** 授業をうける
各科目の担当教師による1対1の完全個別授業です。教材も自由自在に選べます。
- 3** タイムカードを押す
授業終了時に本人が押します(生徒が小学生のときなどは授業担当者が押しています)
- 4** 授業料精算
毎月15日にタイムカードを締め、25日頃に授業料明細をお渡しいたします。
- 5** 月末にまとめてお支払
前月末にお渡した授業料の金額が、翌月8日に銀行口座より引き落とされます。

春期講習

中学受験コース

中学受験コースの春期講習は、2～3月の総まとめと4月の学習内容の先取りがテーマです。2月に新学年になってから内容が難しくなったと感じている生徒は多いと思います。進度も速く、難度も高い中学受験の学習内容をきちんと消化するには、重要問題の効果的な反復練習が欠かせません。

中高一貫コース

7日間の集中講義で4月からのスタートダッシュに備えます。たった7日間の講習でも、通常授業に換算するとおよそ2か月分の学習量になります。特に私立中高生のクラス授業では、1学期の中間試験までの学習内容が盛り込まれているので、新学年での成績を飛躍的に伸ばす機会といえます。

夏期講習

中学受験コース

「夏期講習が天王山」なのは小6だけではなく、小4や小5にとっても、夏期講習の学習量は通常授業に換算するとおよそ3か月分の学習量になります。夏前までの教材(予習シリーズ上)に比べると後期の教材(予習シリーズ下)は格段に難しくなるため、夏に学力をつけないと秋に苦労します。

中高一貫コース

5日間を1タームとして、全15日間の3タームで通常授業の4か月分の学習量を確保します。中高一貫コースは、通常授業時よりも講習時に新しい学習単元が多く盛り込まれたカリキュラムになっているため、夏期講習で学習する内容は、10月までの学校の学習単元を網羅する進捗になっています。



冬期講習

中学受験コース

冬期講習は受験学年にとっては最後の講習となります。小6は冬期講習が終わった翌日に1月入試が始まるため、正月を含む全11日間で入試直前最終チェックを行います。小5も、冬期講習からは小6並みに1日4コマ×7日間の学習量を確保し、全学年2月の年度替わりに備えレベルアップしています。

中高一貫コース

全7日間で学校の1～2月のカリキュラムを先取りします。1～2月はどの私立中高でも入試に絡んだ休校日が多くなり、授業の進度が遅くなります。その一方で、模試などの実力テストが実施され、1月中旬には第3回英検、大学入試共通テストがあるため、冬期講習でのレベルアップが不可欠になります。



3月
mar.

4月
apr.

5月
may.

6月
jun.

7月
jul.

8月
aug.

9月
sep.

10月
oct.

11月
nov.

12月
dec.

1月
jan.

2月
feb.

3月
mar.



小6 「難関中日本史の征服」

中学入試問題を分析してわかることは、難関中学になればなるほど社会的な難度が上がっていることです。特に日本史に関しては、大学入試レベルの知識が無ければ解答できない設問も多くみられ、知識が足りない受験生は難関中学に合格できないのが現実です。この講座は、難関中学校に合格した後の日本史の学習にも役立つレベルとなっています。 (全14回4月開講)

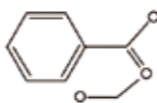


中2～高1 「古典集中講座」

夏期講習期間中の5日間で古文と古典文法の基本を集中的に学ぶ講座です。都内有名進学校では中学で「古文」や「古典文法」という授業が週1回組み込まれていますが、一般的な中高一貫校では、国語の1分野としてしか学習しません。これが大学受験で差となって現れます。古文が苦手な人はこの機会に古文の基礎からきちんと学び直しましょう。 (全5回8月開講)

小6 「理科計算問題の征服」

中学入試において最後のツメは、理科の計算問題の克服です。算数と比べると理科の計算問題はそれほど難しいわけではないのですが、大半の中学受験生は理科の計算問題を苦手としています。この講座では、中学入試頻出の典型問題と新傾向の計算問題から良問ばかりを選んで解法を学びます。難関中受験生にオススメの内容となっています。 (全10回9月開講)



新中1 「英数準備講座」

私立中学に進学して驚くことは、ほとんどのクラスメートが基本的な英文法事項や英会話に加えて、ブロック体や筆記体すらマスターしており、学校の授業を復習事項として学んでいることです。私立中学では英語や数学は私立中学専用教材を使用し、かなりのハイペースで進んでいくため、早め早めに準備しておかないと後々苦労することになります。 (全8回2月開講)

父母向け無料セミナー

中学受験の基礎講座



中学受験生の父母のための無料公開セミナー(全8回)

中学入試において最良の結果を生み出すためには、本人・親・教師の3つのベクトルが一致する必要があります。「中学受験の基礎講座」は、月1回の頻度でその時期のタイムリーな話題を盛り込んだ、中学受験生の親向けの無料公開セミナーです。小6の御父母の方はもちろん、中学受験をお考えの方(他塾に通っている方でも大歓迎です!)は奮ってご参加ください。

第1回 本年度中学入試問題の傾向と分析

今春の中学入試の動向はどうだったのか? 気になる中学校はどんな問題を出題したのか? 国語の入試問題で誰の著作が出題されたのか? 受験生の父母なら誰もが気になるポイントを詳細な資料にまとめました。セミナー参加者には、今春の入試問題から気になる私立中学の実物入試問題のコピーを2枚分差し上げます。

第2回 模試の活用の仕方とデータの読み方

偏差値とは何かに始まり、四谷・日能研・サピックス・首都圏模試の偏差値がなぜこんなに違うのか、そして四大模試のデータをどう比較し、志望校に受かるためにどの模試の判定を信じるべきかといった、中学受験のプロだからこそ知る「偏差値の謎」について、独創的な分析資料をもとにしながらわかりやすく説明していきます。

第3回 しっかり選ぼう私立中

柏駅から最大75分の通学圏に絞って、各私立中学校のデータを色々な観点から比較できる資料を作成しました。今春の大学合格実績、6年間の学費、登校時刻、プールの有無などの施設情報に始まり、帰国生の受け入れや特待制度の有無、どんな部活があるのかにいたるまで、必要情報が一覧できるようにまとめました。

第4回 第一志望校合格へのスケジュール

入試まであと半年のこの時期にどの単元を学習すべきか、夏期講習で絶対に定着させるべき単元は何かを、科目ごと単元ごとの入試出題率から逆算してグラフにまとめました。入試によく出る重要単元を集中的に学習し、頻出問題を反復練習してできるようにすることが合格への早道ですから、理論的に勉強しましょう。

第5回 夏期講習120%活用法

夏期講習は通常授業の3～4か月分の学習量を確保する最大の学習機会です。今回のセミナーは、「脳科学からみた効果的な学習法」を主テーマとしながら、「受験生や私立中高生におすすめの市販参考書一覧」、「夏の自由研究に役立つ理科観察実験マニュアル」などを配布します。夏が天王山であることは今も昔も変わりません。

第6回 学校説明会・文化祭活用法

学校説明会を数回開催する学校ではどの説明会に参加するのがベストか? そして何に注意しながら話を聴くのか? 文化祭ではどこを観察すればよいのか? など、説明会レポーターの視点から裏技を教えます。私立中高の9月以降の説明会や文化祭のスケジュールをまとめたイベントカレンダー(男女別)を配布いたします。

第7回 過去問100%活用法

各私立中学校の入試出題傾向を徹底的に分析し、配点比率・試験時間・解答形式、受験者平均点や合格最低点などのデータ、類似問題を出題する中学校などの情報を一覧資料にまとめました。志望校の過去問演習を行う際、どの科目から解けば良いか、どの年度から始めるかなど、プロからみた過去問演習のコツを教えます。

第8回 必勝の併願パターン

強気で受験に臨める子とメンタルが弱いナイーブな子では、受験スケジュールが異なります。また、記述が得意か苦手かで受験校が異なります。志望校を偏差値帯と受験日程で分けるだけでなく、共学校か別学か、生徒が強気な性格か弱気な性格か、記述が得意か苦手かを考慮した48通りの必勝の併願パターンにまとめました。

主宰のブログ

中学受験生必見です! 「主宰のブログ」

一つの記事に1時間以上かけた、すくく中身の濃いブログ! 在籍生の親に、「他塾の人に教えたくない!」と言わしめたブログです! 開設して11年経った今では、1日あたりの訪問者数も500人を超え、300万アクセスを突破!! 各ブログランキングの教育部門でも上位を維持しています。最新の入試情報や中学入試に役立つ勉強法など、中学受験に役立つ記事を掲載していますので、ぜひ1度アクセスしてみてください!!



隔日更新中





エクセレントゼミナール コロナ対策プロジェクト

新型コロナウイルスの影響で多数の学校がオンライン授業に切り替えて授業を行いました。しかし例年より成績が落ち込み、カリキュラムが遅れたという学校ばかりでした。成績の落ち込みを放っておくと、『コロナ学年だから・・・』と言われるようになってしまいます！今こそ勉強の遅れを取り戻し、他の生徒に差をつけよう！

緊急事態宣言で受験生もピンチ。 エクセレントゼミナールで ピンチをチャンスに変えていこう！



施設内での感染対策

エクセレントゼミナールでは、徹底した感染予防を行い、安心して学習できる環境を提供しています。特定少数のみ教室に出入りする環境下で、推奨される最大の予防措置を講じていますので、安心して通塾してください。



マスク着用の徹底

マスクを忘れた人には不織布マスクを配布しています。職員も生徒も飲食時以外はマスク着用を義務づけています。



手指消毒

入口にアルコールディスペンサー（自動手指消毒器）を設置しています。再入室する時も、必ずアルコール消毒をしてください。



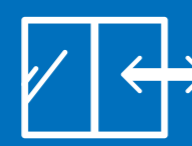
入室時の検温

教室入り口で、入室時に全員を非接触式体温計で検温します。体温が37.5℃を超えた場合は入室できません。



机椅子の除菌

授業開始時には、机を中心に生徒が触れる場所はアルコールや次亜塩素酸で除菌しているので安心です。



高頻度の換気

ビル内でも特に通気性が良く換気しやすい場所に教室があり、休み時間ごとに換気して空気を入れ替えています。



三密対策

教室内に空間を仕切るための大型のパーティションを設置。さらに机上パーティションで仕切り効果を高めています。



フルHDカメラ による リモート授業



お家で教室と同様の
授業が受けられるシステム



リモート個別指導 (ZOOM)

エクセレントゼミナールの生徒は、1都3県(千葉・埼玉・茨城)から通塾しています。しかし、新型コロナ流行後は、できるだけ外出せずに、しかしリアルタイムで指導を受けたいというニーズが増えているため、フルHDカメラでホワイトボードを直接写して指導するリモート個別指導を行っています(通信環境をチェックするための体験授業を含みます)。

欠席時授業ライブ中継 (ZOOM)

インフルエンザで小学校が学級閉鎖になったときなどのように、塾の授業があるのに参加できない場合には、ZOOMを利用して授業をライブ中継しています。塾の授業を休んでしまうことで生徒の学習が遅れることがないように最大限配慮しています。また、「中学受験の基礎講座」などのイベントについてはライブ中継も行っております。



オンライン授業の受け方

受講にはタブレット、パソコン(カメラ・マイク付)などをご準備ください。

- 通信環境・通信費などは各ご家庭のご負担にてご用意いただきます。Wi-Fi、光回線等その他、通信環境の整った状況で受講してください。
- 事前に「ZOOM Cloud Meetings」のアプリをダウンロード/インストールしておいてください。

ZOOMのインストールの方法

パソコンの場合 ⇒ <https://zoom.us/download2> より「ミーティング用 Zoom クライアント」をダウンロードしてください。
タブレット・スマホの場合 ⇒ Apple Store/Google Play より「Zoom Cloud Meetings」をダウンロードしてください。

エクセレントゼミナールからのZoom会議招待URLをメールで受け取ります。

方法① 招待URLをクリックします。

方法② Zoomアプリを起動させます。

Zoomアプリが起動したら、「参加」をクリックします。

ミーティング ID、パスワードを入力し「参加」をクリックします。

主催者(エクセレントゼミナール)の承認後、ミーティング(授業)に参加できます。

充実の施設・設備を完備!

エクセレントゼミナールの入居するビルは柏駅西口徒歩1分。生徒の安全のための入退室メールシステム、参考書コーナーの設置、飲み物の自販機や文具の販売コーナーもあり、ビルから一歩も出ることなく必要なものが全て揃う環境です。



教室

生徒が使う机や椅子は、国際会議場で使用するレベル。長時間の学習でも疲れません。タブレットPCを利用できるWi-Fi環境も整えてあり、ホワイトボードに書いた解説等はノートだけでなく、写真で保存することを勧めています。



自習室

特定の場所が自習室になっているのではなく、その時々空き教室を自習室として使用します。学校の課題を手の空いている教師へ質問するのもOKなので、学校の定期試験前になると、自習する私立中高生で満員になります。



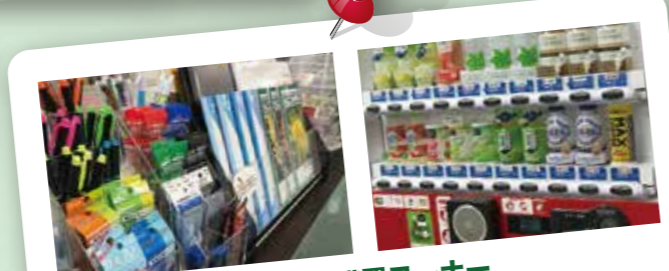
入退室メール

塾からの連絡事項や生徒の入退室時刻を、保護者の携帯電話やパソコンへメールでお知らせします。連絡先を3か所まで登録でき、通知内容も別々に登録できるので、メールの保存先を使い分けることができ、大変便利です。



参考書コーナー

良く使われている英和辞典などの辞書類に始まり、入試頻出の単行本や新書、塾・学校専用教材、絶版となった名著や名参考書にいたるまで、自習に必要な参考書を揃えました。主宰の許可を取れば、教室外への貸出も可能です。



自販機・購買コーナー

SuicaなどのICカードに対応した自販機を教室内に設置しており、ノートや筆記用具などの必須事務用品も一般的な価格よりも安く販売しています。教室内での飲食もOKにして、長時間勉強する生徒をサポートしています。

入会にあたって・・・Q&A

Q 選抜試験はありますか?

A エクセレントゼミナールでは、創立以来、選抜試験は実施しておりません。しかし、志望校への合格を果たせなかった生徒は一人もおりません。つねに生徒の持つ可能性を最大限に引き出し、高合格率を生み出してきました。

Q クラスの人数は何人ですか?

A 学年にもよりますが、1クラス10名程度です。エクセレントゼミナールは、小人数による徹底指導を信条としており、受験学年ではさらに5～6人の小人数グループに分けたレベル別・志望校別クラス編成で指導しています。

Q どんな先生が教えているの?

A 大手進学塾で難関中・高・大へ多数の生徒を合格に導いてきたベテラン教師がクラス授業を担当します。また、当ゼミナールの卒業生を中心に特に優秀と認めた大学生・大学院生が授業補助や個別指導を担当します。

Q お弁当は必要ですか?

A 原則として必要ありません。ただし、小5や小6の平日授業は20:15までなので、小腹がすくようでしたら軽食を持たせて頂いて休み時間に食べていただいても構いません。全学年で教室内での飲食が原則としてOKです。



入会までの流れと手続き



お問い合わせ

まずお電話にてお問い合わせ下さい。

04-7148-4619

受付時間
14:00～21:00

※お子様の学年・ご希望などをお伺いし、面談日を決定いたします。



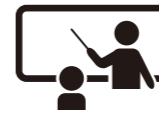
メール

ホームページの「お問い合わせフォーム」からメール送信して頂くと、主宰への直通となるので、細かな相談もできて便利です。
<http://ex-semi.com/index>



入会面談

エクセレントゼミナールのシステム・指導方針やお子様現在の様子、入試情報や志望校の情報などについて具体的にお話しさせていただきます(1時間程度)
※無料体験授業申込書をご記入ください。

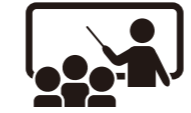


体験授業(個別)

お子様が学習していない単元がないかを担当教師が把握するために、1対1で体験個別指導を行います。クラスの進捗と差がある場合は、数回の個別指導で差を埋めてからクラスの体験授業にステップアップします。

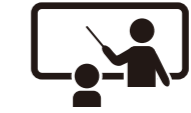
クラス指導

個別指導



クラス指導体験

クラス授業を体験受講して頂き(約1～2週間)、お子様の集団授業での理解度やクラスの他の生徒との様子等を体験期間終了時に保護者へご報告いたします。



個別指導体験

個別指導は毎週1回90分が標準的ですが、ご希望に応じて、指導曜日・時間・科目・担当講師が指定できます。完全にご納得いただいたから指導開始となります。



ご入会手続き

入会の意思を確認させていただいてから、入会手続き書類をお渡しします。その際、簡単に記入方法をご説明させていただきます(15分～20分程度)
※入会申込書をご記入ください。

銀行の引落手続が始まるまでには2～3か月を要します。お手数ですがその期間は授業料明細の金額を指定口座に振り込む形になります。

指導スタート!

素朴な疑問や気になったことなどお気軽にお問い合わせください。推奨公開模試や推奨ノート、教材などについて詳しくご説明いたします。

受講に際しての注意事項など

- 地震、台風などで臨時休校する場合は、「タッチメール」とHPにてお知らせいたします。
- 欠席・遅刻する場合は必ず事前にお電話にてご連絡ください。メールやFAXでのご連絡は受け付けておりません。
- 「タッチメール」へのメール送信・返信は、こちらで受信できないのでおやめください。
- 自習室利用などでの教室開放は午後2時以降となっております。それ以前の教室利用は季節講習などの特別期間以外にはご遠慮ください。
- 原則振替授業はいたしません。またそれに関する授業料の返金などはいたしませんのでご了承ください。
- 一度納入いただいた授業料等をご返金いたしかねます。
- 授業料は予告なく改定する場合があります。改定後は新しい授業料が全ての塾生に適用されます。
- 銀行口座引落データ作成上の都合により、退会、休会、科目変更、コース変更などのご連絡は、前月10日までにお願いいたします。
- 貴重品は各自で管理してください。なお、盗難・紛失・忘れ物など、当校では一切責任を負いません。
- 当校には駐車場のご用意がありません。送迎の際には近隣にご迷惑をかけないよう、近隣駐車場をご利用ください。
- 当校には駐輪場のご用意がありません。自転車を通塾する場合は、近隣の駐輪場をご利用ください。
- ご不明な点があれば、お気軽にお問い合わせください。

